

平成 22 年 5 月 21 日

お客様各位

クレディ・アグリコルアセットマネジメント株式会社  
ソシエテ ジェネラル アセット マネジメント株式会社

## 日本拠点合併にともなう社名変更、組織変更およびファンド名変更に関するお知らせ

拝啓 時下ますますご清祥のこととお慶び申し上げます。平素は格別のご高配を賜り厚く御礼申し上げます。

先般、プレス・リリース等でご案内の通り、クレディ・アグリコルS.A.とソシエテ ジェネラルの資産運用部門統合による新会社アムンディ (Amundi) (出資比率：クレディ・アグリコル75%、ソシエテ ジェネラル25%) の日本拠点となったクレディ・アグリコル アセットマネジメント株式会社とソシエテ ジェネラル アセット マネジメント株式会社は、現在、合併予定日である本年7月1日に向けて、統合準備作業を計画通り順調に進めております。

合併会社の組織・体制につきまして、5月20日に開催されました両社株主総会で下記のとおり承認されましたので、お知らせいたします。また合併後の運用資産規模、合併にともない変更予定のファンド名ならびに日本経済新聞掲載略称についても併せてお知らせいたします。

合併に際しては、両社の運用するファンドは新会社へ引継がれ、既にお客様にご投資いただいている各ファンドにおいて、運用方針等を含む商品性の変更は予定しておりません。また、受益者の皆様におかれましては、今後弊社の合併に関わる変更手続きを行っていただく必要はございません。

お客様からの高い期待と信頼に応えるべく一層尽力する所存ですので、今後ともお引き立てを賜りますようお願い申し上げます。

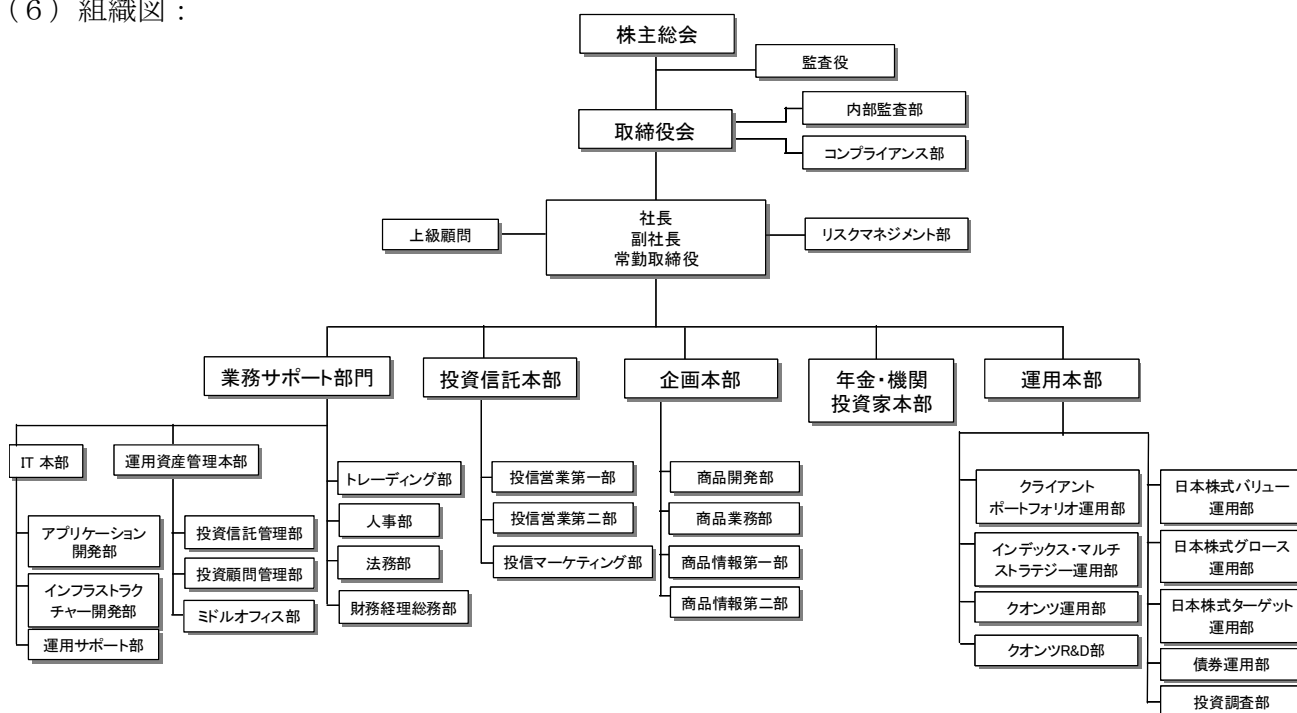
敬具

### 記

#### 1. 合併後の組織・体制等

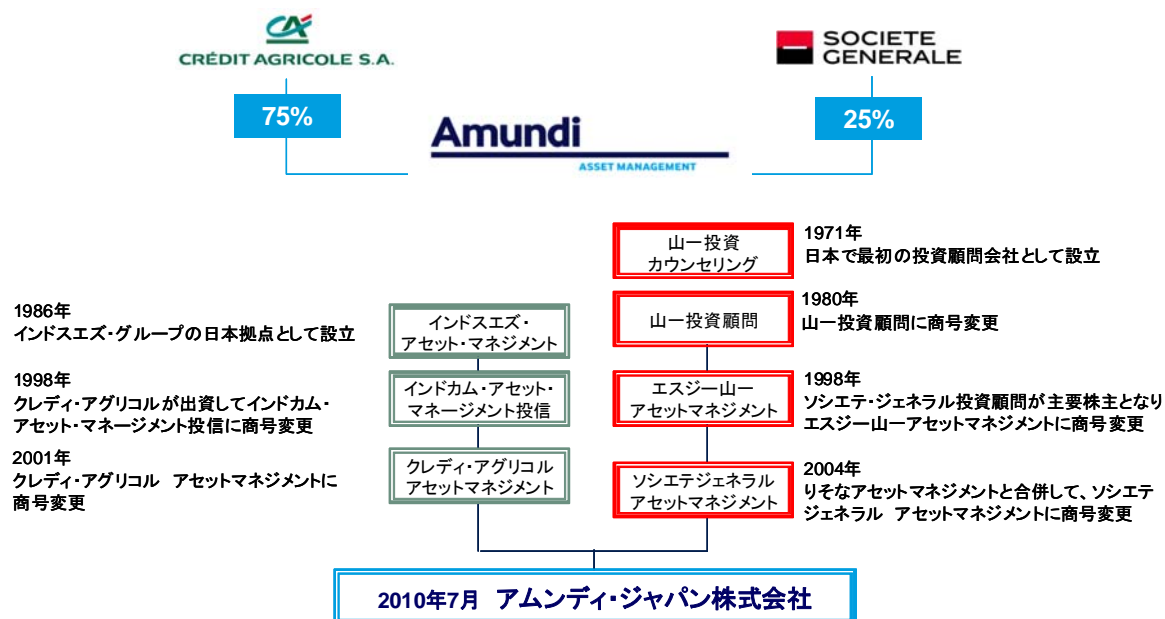
- (1) 合併日： 平成22年7月1日  
(存続会社はソシエテ ジェネラル アセット マネジメント株式会社)
- (2) 新社名： アムンディ・ジャパン株式会社  
英文名： Amundi Japan Ltd.
- (3) 代表者： 代表取締役社長 クリスチャン・ロメイヤー  
(現クレディ・アグリコル アセットマネジメント 代表取締役社長)  
代表取締役副社長 出川昌人  
(現ソシエテ ジェネラル アセット マネジメント 代表取締役社長)
- (4) 住所： 〒100-0011 東京都千代田区内幸町1-2-2 日比谷ダイビル  
(クレディ・アグリコル アセットマネジメント株式会社の現住所)
- (5) ホームページ： [www.amundi.co.jp](http://www.amundi.co.jp) (平成22年7月1日以降)

(6) 組織図：



(7) 沿革：

■ 外資系トップクラスの運用資産規模(約3兆円)と陣容を誇る運用会社が誕生します。



2. 合併後の運用資産 (2010年3月31日付、両社の試算による合算ベース)

日本拠点合併により、運用資産残高は3兆2,259億円となります。

- ・ 内投資信託委託業の運用資産残高：1兆8,323億円
- ・ 内投資顧問業の運用資産残高：1兆3,936億円

※各契約資産合計には、重複資産（投資顧問契約と投資信託契約、ファンド・オブ・ファンズ等）が一部含まれています。

### 3. ファンド名の新旧対照表（公募投資信託）

ファンド名称(旧)	ファンド名称(新)	日経新聞掲載略称(旧)	日経新聞掲載略称(新)
CA世界水関連株式ファンド	アムンディ・世界水関連株式ファンド	ブルーマリン	(変更無し)
りそな・アクティブジャパン	(変更無し)	ジャパン	アクティブJ
りそな・日経225オープン	(変更無し)	日経225	(変更無し)
りそな・バリュー&グロース	(変更無し)	V&G	(変更無し)
SGアラブ株式ファンド	アムンディ・アラブ株式ファンド	アラブ株	(変更無し)
SGラグジュアリー・ブランド世界株式ファンド	アムンディ・ラグジュアリー・ブランド世界株式ファンド	シャンゼ	シャンゼリゼ
SGロシア東欧株ファンド	アムンディ・ロシア東欧株ファンド	ロシ東欧	ロシア東欧株
りそなMMF(マネー・マネージメント・ファンド)	(変更無し)		
りそな・米国政府機関証券ファンド(為替ヘッジあり/毎月決算型)	アムンディ・米国政府機関証券ファンド(為替ヘッジあり/毎月決算型)	倶楽部有	毎月倶楽部有
りそな・米国政府機関証券ファンド(為替ヘッジなし/毎月決算型)	アムンディ・米国政府機関証券ファンド(為替ヘッジなし/毎月決算型)	倶楽部無	毎月倶楽部無
ブル225オープン	(変更無し)	ブル225	(変更無し)

※ファンド愛称につきましては変更ございません。

#### 【会社概要】

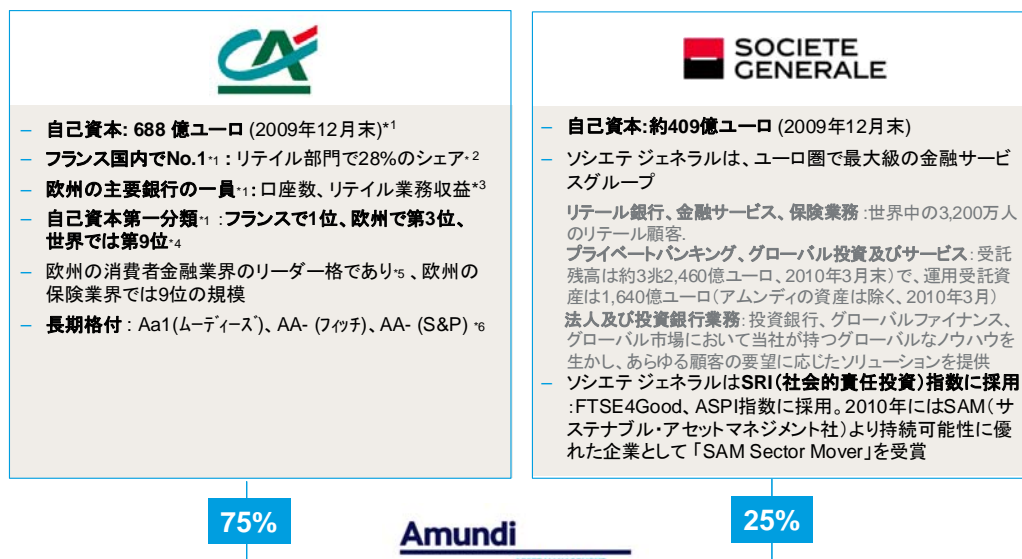
##### アムンディ

アムンディは、運用資産規模で6,880億ユーロ<sup>1</sup>を超え、欧州第3位<sup>2</sup>、世界ではトップ・テン<sup>3</sup>に入るグローバルプレーヤーの運用会社です。世界30カ国以上の主要な投資地域の中心に拠点をもち、すべてのアセットクラスや主要通貨を網羅する広範囲な運用商品をご提供します。

アムンディは、世界中の1億人以上のリテールのお客様のニーズに応えるべく、貯蓄・投資手段の提供に力を注ぎます。また、機関投資家のお客様については、個別のご要望やリスク許容度に応じた、革新的で良好なパフォーマンスを生み出すような商品を開発、提供します。

1. アムンディによる試算（数値は2010年3月末現在）
2. IPE（インベストメント・ペンション・ヨーロッパ）によるトップ400社調査 - 2009年7月版（数値は2008年12月末）
3. GI（グローバル・インベスターズ）による100社ランキング - 2008年9月版（数値は2008年6月）

#### 2つの主要銀行を核とする運用会社



<sup>\*1</sup> クレディ・アグリコルグループ <sup>\*2</sup> バンク・ドゥ・フランス(2009年12月末) <sup>\*3</sup> クレディ・アグリコル S.A.  
<sup>\*4</sup> ザ・バンカー (2009年7月) <sup>\*5</sup> クレディ・アグリコル コンシューマー・ファイナンス <sup>\*6</sup> 2009年5月末時点の格付

#### クレディ・アグリコル アセットマネジメント株式会社

クレディ・アグリコル アセットマネジメント株式会社は、グループの資産運用会社であるアムンディの100%子会社で、日本における資産運用ビジネスの拠点として、1986 年以来、日本のお客様に資産運用サービスを提供しております。

現在、クレディ・アグリコル アセットマネジメント株式会社は、条件付運用型ファンド等のストラクチャード商品、アジア株式、SRI (社会的責任投資) 関連等の投資信託を多数設定、欧州株式、欧州債券、オルタナティブをはじめとする機関投資家向商品など、幅広い商品提供を行っております。2010年3月31日現在、契約資産残高は約1.5兆円です。

[www.caam.co.jp](http://www.caam.co.jp)

#### ソシエテ ジェネラル アセット マネジメント株式会社

ソシエテ ジェネラル アセット マネジメント株式会社は、日本において30年を超える歴史を有し、投資顧問業務および投資信託業務において大手機関投資家から個人投資家まで多様で質の高い運用サービスの提供を行っております。契約資産残高は約1.7兆円 (2010年3月末現在) に達しています。ソシエテ ジェネラル アセット マネジメント株式会社は、2010年1月1日より業務を開始したアムンディ・グループ\*の100%子会社になりました。

[www.sgam.co.jp](http://www.sgam.co.jp)

**【本件に関するお問い合わせ先】**

(平成 22 年 6 月 30 日までのお問い合わせ)

クレディ・アグリコル アセットマネジメント株式会社                      **フリーダイヤル 0120-202-900**  
(受付は、土・日曜日、祝日を除く午前9時から午後5時まで)

ソシエテ ジェネラル アセット マネジメント株式会社                      **フリーダイヤル 0120-498-104**  
(受付は、土・日曜日、祝日を除く午前9時から午後5時まで)

(平成 22 年 7 月 1 日以降のお問い合わせ)

アムンディ・ジャパン株式会社    **フリーダイヤル 0120-202-900**  
(受付は、土・日曜日、祝日を除く午前9時から午後5時まで)