

ロシア、景気下支えのため、追加利下げ

政策金利を1.0%引き下げ14.0%に

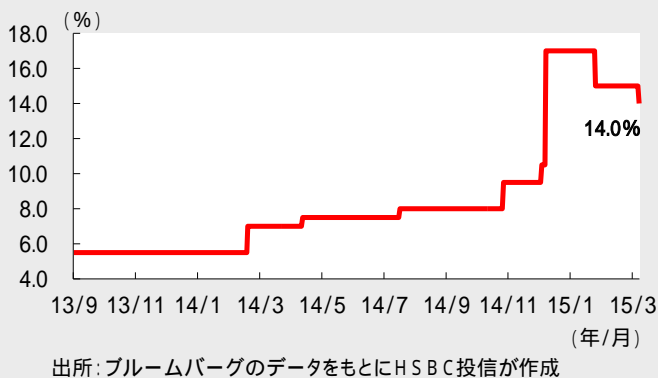
HSBC投信株式会社
2015年3月16日

- } ロシア中央銀行は、13日(金)の金融政策決定会合で、政策金利の15.0%から14.0%への引き下げを決定。景気下支えが利下げの理由
- } 今後中央銀行は、過度なルーブル安を招かない範囲で、追加利下げなどを進めると当社は考える

国内景気の下支えが利下げの理由

- } ロシア中央銀行は、13日(金)の金融政策決定会合で、市場の予想通り、政策金利を1.0%引き下げ14.0%としました(実施は3月16日)([図1参照](#))。利下げは1月の会合に続き2会合連続となります(2月は会合が開催されず)。
- } 中央銀行は、米欧の制裁により、景気がさらに悪化する見通しであることから、景気下支えのために追加利下げを決定したとしています。なお、国内インフレ率は2月の消費者物価指数が前年同月比+16.7%と高水準にあるものの、今後は国内景気低迷などから低下すると中央銀行はみえています。

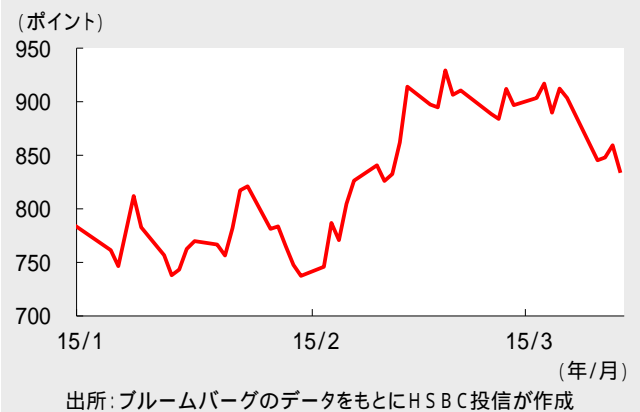
図1 ロシア政策金利(1週間物貸出金利)の推移
(2013年9月16日～2015年3月16日)



13日(金)のロシア市場の反応

- } 13日(金)のロシア株式市場では、今回の利下げは好材料視されず、むしろ同日の原油価格が需給悪化懸念に伴い大幅下落したことにより、RTS指数は前日比-3.0%でした([図2参照](#))。
- } また、債券市場では10年物国債(現地通貨建て)利回りは前日比ほぼ横ばいの12.4%でした。
- } 為替市場ではルーブルが対米ドルで前日比-1.5%の62.2ルーブル、対円では-1.1%の1ルーブル2.0円でした。

図2 RTS指数の推移
(2015年1月5日～2015年3月13日)



バリュエーション面でロシア株に割安感

- } 今後、中央銀行は、国内景気動向を見極めながらも、過度なルーブル安を招かない範囲で、追加利下げなど金融緩和策を慎重に進めるものと当社は考えます。
- } ロシア株式については割安感があり、長期的な視点に立つ投資家に投資機会を提供していると当社は考えます。
- } 当社では、ルーブル安により輸出採算性の改善が期待できる一部の素材および鉱業銘柄に注目しています。
- } 但し、ウクライナ東部での停戦合意が破られた場合には、米国は対ロ制裁の拡大を検討するとしています。2月の停戦合意はこれまで概ね尊重されているものの、米欧とロシアが依然として対立状況にあることにはリスクとして留意が必要です。

留意点

投資信託に係わるリスクについて

投資信託は、主に国内外の株式や公社債等の値動きのある証券を投資対象としており、当該資産の市場における取引価格の変動や為替の変動等により基準価額が変動し損失が生じる可能性があります。従いまして、投資元本が保証されているものではありません。投資信託は、預金または保険契約ではなく、預金保険機構または保険契約者保護機構の保護の対象ではありません。また、登録金融機関でご購入の投資信託は投資者保護基金の保護の対象ではありません。購入の申込みにあたりましては「投資信託説明書(交付目論見書)」および「契約締結前交付書面(目論見書補完書面等)」を販売会社からお受け取りの上、十分にその内容をご確認頂きご自身でご判断ください。

投資信託に係わる費用について

購入時に直接ご負担いただく費用	購入時手数料 上限3.78%(税込)
換金時に直接ご負担いただく費用	信託財産留保額 上限0.5%
投資信託の保有期間中に間接的にご負担いただく費用	運用管理費用(信託報酬) 上限年2.16%(税込)
その他費用	上記以外に保有期間等に応じてご負担頂く費用があります。 「投資信託説明書(交付目論見書)」、「契約締結前交付書面(目論見書補完書面等)」等でご確認ください。

上記に記載のリスクや費用につきましては、一般的な投資信託を想定しております。

費用の料率につきましては、HSBC投信株式会社が運用するすべての投資信託のうち、ご負担いただくそれぞれの費用における最高の料率を記載しております。

投資信託に係るリスクや費用はそれぞれの投資信託により異なりますので、ご投資される際には、かならず「投資信託説明書(交付目論見書)」をご覧ください。

HSBC投信株式会社

金融商品取引業者 関東財務局長(金商)第308号

加入協会 一般社団法人投資信託協会/一般社団法人日本投資顧問業協会



ホームページ

www.assetmanagement.hsbc.com/jp



電話番号 03-3548-5690

(受付時間は営業日の午前9時~午後5時)

【当資料に関する留意点】

- 当資料は、HSBC投信株式会社(以下、当社)が投資者の皆さまへの情報提供を目的として作成したものであり、特定の金融商品の売買を推奨・勧誘するものではありません。
- 当資料は信頼に足ると判断した情報に基づき作成していますが、情報の正確性、完全性を保証するものではありません。また、データ等は過去の実績あるいは予想を示したものであり、将来の成果を示唆するものではありません。
- 当資料の記載内容等は作成時点のものであり、今後変更されることがあります。
- 当社は、当資料に含まれている情報について更新する義務を一切負いません。

この資料は情報提供を目的として作成したものであり、特定の商品の投資勧誘を目的として作成したものではありません。投資判断の最終決定は、お客様ご自身の判断でなさるようお願いいたします。

金融商品取引法に基づきお客様にご留意いただきたい事項を以下に記載させていただきます。

むさし証券の概要

商号等：むさし証券株式会社 金融商品取引業者 関東財務局長(金商)第105号

加入協会：日本証券業協会、一般社団法人金融先物取引業協会

リスクについて

国内外の金融商品取引所に上場されている有価証券(上場有価証券等)の売買等にあたっては、株式相場、金利水準等の変動や、投資信託、投資証券、受益証券発行信託の受益証券等の裏付けとなっている株式、債券、投資信託、不動産、商品等(裏付け資産)の価格や評価額の変動に伴い、上場有価証券等の価格等が変動することによって損失が生じるおそれがあります。

上場有価証券等の発行者等の業務や財産の状況等に变化が生じた場合や、裏付け資産の発行者等の業務や財産の状況等に变化が生じた場合、上場有価証券等の価格が変動することによって損失が生じるおそれがあります。

新株予約権、取得請求権等が付された上場有価証券等については、これらの権利を行使できる期間に制限がありますのでご注意ください。

上場有価証券等が外国証券である場合、為替相場(円貨と外貨の交換比率)が変化することにより、為替相場が円高になる過程では外国証券を円貨換算した価値は下落し、逆に円安になる過程では外国証券を円貨換算した価値は上昇することになります。したがって、為替相場の状況によっては為替差損が生じるおそれがあります。

裏付け資産が、投資信託、投資証券、預託証券、受益証券発行信託の受益証券等である場合には、その最終的な裏付け資産を含みます。

新規公開株式、新規公開の投資証券及び非上場債券等についても、上記と同様のリスクがあります。

手数料等諸費用について

当社取り扱いの商品等にご投資いただく場合

各商品毎の所定の手数料をご負担いただく場合がありますが、商品毎に異なるため、ここでは表示することができません。

また、各商品等には価格の変動等による損失を生じるおそれがあります。

投資信託につきましては、手数料の他、信託報酬等・その他の費用(監査費用、運営・管理費用等)等を御負担いただきますが、これらの費用等は、事前に計算できませんので表示しておりません。

当該商品等の契約締結前交付書面や目論見書またはお客さま向け資料等をよくお読みください。

【広告審査済】